



NOTICE DE POSE, d'USAGE et de MAINTENANCE

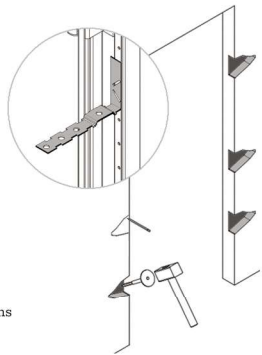
F-09.01.03 - Rev 3 (30.05.23)

La porte est composée du vantail, du cadre et de la quincaillerie fournis par ASTURMADI DOORS S.L.
La structure de la porte doit rester inchangée, inaltérable, telle que la fournie ASTURMADI DOORS S.L.

PATTES de FIXATION

1

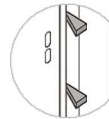
Dépliez les pattes de fixation.



Préparez les encoches nécessaires dans l'encadrement du mur.

2

Avec le vantail fermé et sans enlever le raidisseur inférieur, placer l'ensemble dans sa position.



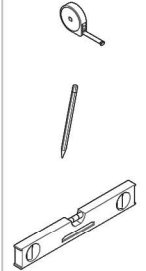
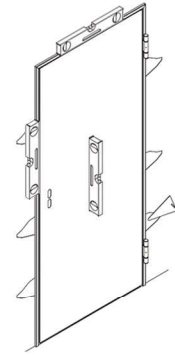
Fixez-le avec l'aide des cales.



3

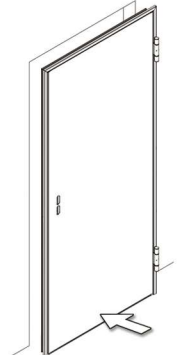
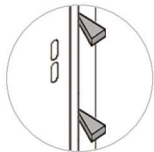
Vérifiez le niveau et l'aplomb de la porte et remplissez les encoches faites avec du mortier.

N'ouvrez pas la porte tant que le mortier ai complètement séché.



1

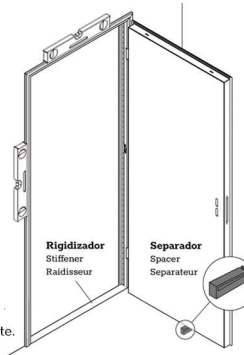
Fixez-le avec l'aide des cales.



2

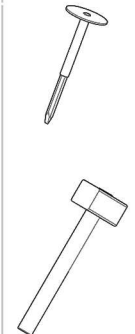
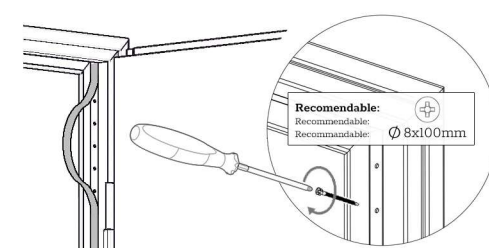
Ouvrir le vantail et positionner le séparateur en plastique pour maintenir le niveau de la porte.

Vérifiez le niveau et l'aplomb de la porte.



3

Séparer le joint intumescent et visser le cadre.

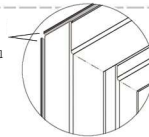


VISSERIE



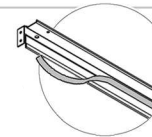
SEULEMENTE EN CADRE TUNNEL U

Fibre Superwool

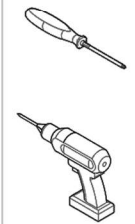


Placez une bande de fibre Superwool 85x6mm entre le cadre et le mur.

SEULEMENTE POUR PORTES REVERSIBLES

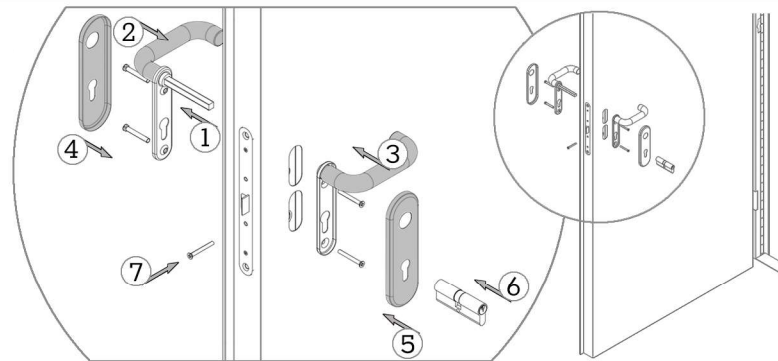


Placez le joint intumescent 15x2mm (fourni) sur l'un des linteaux.



4

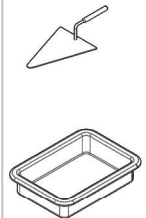
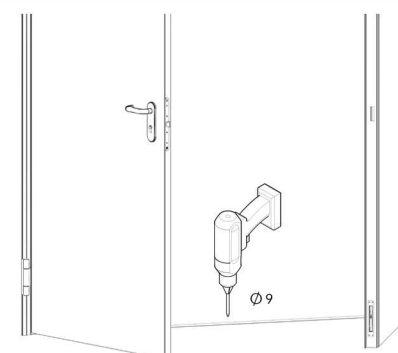
Ouvrez la vantail, retirez le séparateur de la serrure et monter la poignée.



5

SEULEMENTE POUR LES PORTES DOUBLES

Faire un trou dans le sol pour recevoir le verrou inférieure du vantail semi-fixe.



6

Installez le reste des accessoires supplémentaires selon les instructions fournies.

7

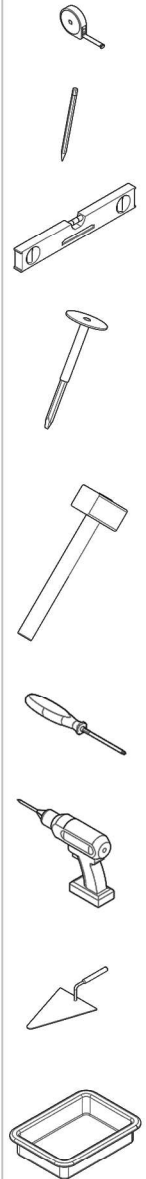
Portes Reversibles

Si vous le souhaitez, tapez sur l'union de la soudure du cadre pour retirer le raidisseur inférieur.

8

Pour une meilleure fixation de l'axe de la charnière, l'utilisation d'une vis à tête plate est recommandée.

5000 ouvertures ou 6 mois.



Pour les portes **CF**, les niveaux de maintenance suivants sont proposés:

Basique: jusqu'à 15 000 cycles/an - **1 fois par an**

Intensif: de 15 000 à 30 000 cycles/an - **2 fois par an**

Grande utilisation: de 30 000 à 60 000 cycles/an - **4 fois par an**

- Vérifier qu'il n'y ait pas d'éléments qui empêchent la libre circulation des Vantaux pour son ouverture.
- Vérifier qu'aucun dispositif susceptible d'affecter la correcte fonctionnement de la porte ait été modifiée ou supprimée.
- Vérifier que l'ensemble ne présente aucun défaut de fixation ou d'ancrage.
- Vérifier que le cadre et le vantail ne présentent aucun dommage mécanique, de corrosion, déformation ou affaissement qui empêchent son bon fonctionnement.
- Vérifiez les jeux périmétriques et centraux et ajustez-les conformément aux tolérances indiquées dans le tableau ci-joint.
- Vérifier la fixation des charnières et engraisser les axes.
- Vérifier le bon fonctionnement des poignées ou autres dispositifs d'ouverture et engraisser les pièces mobiles.
- Vérifier que le joint intumescent est en parfait état et correctement fixé.
- Vérifier que la force de rotation de la porte est suffisante pour la fermeture l'ensemble.
- Vérifier et régler le dispositif de fermeture contrôlé ou le ferme-porte.
- Vérifiez les fixations et les joints du verre, si présence d'oculus, ainsi que les cassures, fissures ou défauts qu'il peut présenter.
- Pour les portes à deux vantaux, vérifiez et réglez le dispositif de coordination de fermeture si nécessaire.
- Vérifier le fonctionnement des dispositifs de retenue ou des dispositifs électromécanique si nécessaire.

Tableaux des Jeux (max et min en MM)

	Portes et Trappes EI30/EI60		Portes EI90		Portes EI120		RÉVERSIBLE EI30/EI60	
1 VANTAIL	Charnières	0,0 / 7,0	Charnières	10,4 / 13,2	Charnières	0,0 / 8,2	Charnières	0,0 / 11,4
	Serrure	0,0 / 5,5	Serrure	1,4 / 6,1	Serrure	0,0 / 7,9	Serrure	0,0 / 11,1
	Supérieure	0,0 / 4,5	Supérieure	0,8 / 1,4	Supérieure	0,0 / 5,9	Supérieure	0,0 / 12,2
	Inférieure	0,0 / 8,0	Inférieure	10,0 / 10,0	Inférieure	0,0 / 8,0		
2 VANTAUX	Charnières	0,0 / 9,5	Charnières	6,4 / 8,0	Charnières	0,0 / 9,7		
	Milieu	0,0 / 8,5	Milieu	3,3 / 5,3	Milieu	0,0 / 5,7		
	Supérieure	0,0 / 8,5	Supérieure	1,2 / 1,9	Supérieure	0,0 / 5,3		
	Inférieure	0,0 / 10,5	Inférieure	10,0 / 10,0	Inférieure	0,0 / 11,0		

Les éléments nécessaires à l'installation de la porte coupe-feu EI260 (1 et 2 vantaux) sur les murs flexibles selon la norme UNE-EN 1363-1:2000 sont les suivants:

- Profils (selon dessin).
- Vis autotaraudeuses pour la fixation du cadre.
- Polyuréthane ignifuge pour remplir l'intérieur du cadre.

Remarque:

La structure du mur doit être renforcée de manière cohérente afin d'obtenir résistance adéquate de l'ensemble.

Il est recommandé d'utiliser des profils d'une épaisseur minimale de 1,5 mm, commodément fixés ensemble et solidement ancrés au sol et au plafond.

Le mur flexible doit avoir au moins une résistance au feu égale à celle de la porte (EI60).

